

千葉国際芸術祭 2025

Chiba City Arts Triennale 2025

ち
か
ら、
ひ
ら
く。
。

Unlocking Potential, Empowering People

集中展示・発表期間

2025年9月19日[金] — 11月24日[月・振休]

鑑賞料: 無料 (別途入場料・入館料がかかる場合があります)

主催: 千葉国際芸術祭実行委員会 (千葉市、千葉商工会議所、千葉市文化連盟、公益財団法人千葉市文化振興財団、公益財団法人千葉市教育振興財団、千葉市美術館、公益社団法人千葉市観光協会、千葉テレビ放送株式会社、株式会社千葉日報社、日本放送協会千葉放送局、千葉都市モノレール株式会社、国立大学法人千葉大学、株式会社千葉銀行、東日本旅客鉄道株式会社千葉支社)

総合ディレクター: 中村政人 (アーティスト/東京藝術大学美術学部教授) / 運営: 3331(commandA,LLC.) + 地域リーダーズ

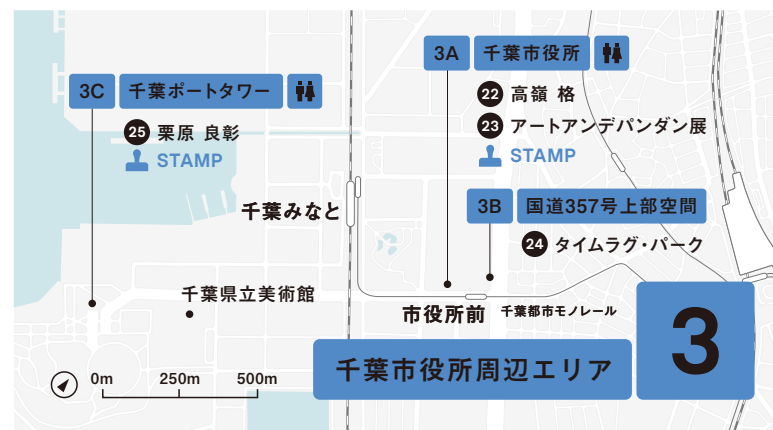


ちば 巡るマップ

37アートプロジェクトの
展示会場を巡ろう。

賑わう千葉駅周辺エリアから歴史・文化薫る市場町・亥鼻エリア。生活と産業が交差する海浜エリアや文教の雰囲気漂う千葉公園周辺と西千葉エリアなど、異なる街の風景を味わいながら、都市の隙間や空き店舗、公共空間で展開される様々なアートプロジェクトの成果をお楽しみください!

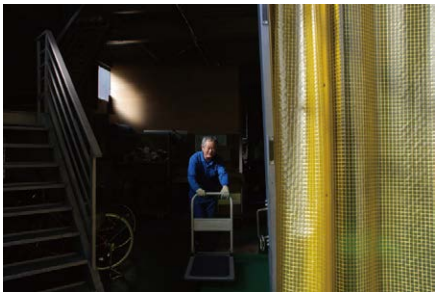
※展示情報は更新されていきますので、最新情報は公式サイトをご覧ください



ちばがいスタンプラリー

6つのエリアのスタンプを集めると、
記念品がもらえます! すべて押せたら、
千葉都市モノレール千葉駅2F
1D までお越しください。





01

MAP 1A

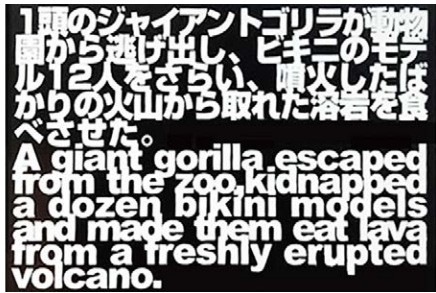
Secret people (秘密の人々)

アレクセイ・クルブニク(ロシア)

千葉市の中で働く人に密着し、彼らの日常をストリートドキュメンタリー形式の写真で展示

展示時間:10:00-18:00

定休日:なし



02

MAP 1B 1H 1J

PSYCHOBUILDING®

グレゴリー・マース & ナヨンキム
(ドイツ、韓国)

多層的で複雑な「意味」をめぐる哲学的問答を起点に、千葉市内の複数箇所で開催

展示時間・定休日の詳細は

公式サイトへ



03

MAP 1C

33年後のかえる

藤 浩志(日本)

未来の地域社会・環境はどうなる？ 集めたおもちゃで制作した「かえるの池」から考える

展示時間:9:00-18:00

定休日:なし



04

MAP 1D

STATION to STATION

スロー・アート・コレクティブ
(日本、オーストラリア)

地域の繋がりのなかでともにづくり、遊ぶことが作品になるような、出会いと喜びの場を創造する

展示時間:10:00-18:00

定休日:毎週水曜



05

MAP 1E

ちから、ちへ

宮本 はなえ(日本)

障害のある「仲間」とつくる、多様な色・技法で彩られた「ち」型モニュメントプロジェクト

展示時間・定休日は

ペリエ千葉開館日時に準ずる



06

MAP 1F

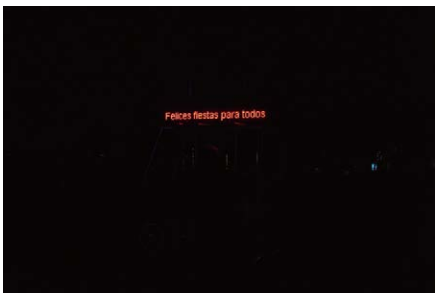
第二副都心_観光案内所

第二副都心(日本)

地域の物語を「生活遺産」として掘り起こす。生活遺産や、それらをもとに生まれた作品を展示

展示時間:10:00-18:00

定休日:毎週水曜



07

MAP 1I

I WISH TOMORROW

マシャ・トラヴリアニン(スロベニア)

「願いごと」という誰にとっても身近な行為を軸にプロジェクトを展開。人々の対話や共感を促す

展示時間:10:00-18:00

定休日:毎週水曜



08

MAP 1K

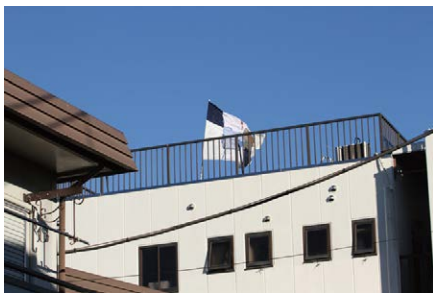
Tele-Interference Counterpoints (in Chiba)

上野 悠河(日本)

2027年に生産・輸入禁止となる「蛍光灯」を地域から集め、光と音のインスタレーションに

展示時間:10:00-18:00

定休日:毎週水曜



09

MAP 1K 4D 6E

対話について

前島 悠太(日本)

対話ワークショップを市内各地で実施。残された対話の痕跡を繋ぎ合わせ、「旗」を立てる

展示時間:10:00-18:00

定休日:毎週水曜



10

MAP 1L

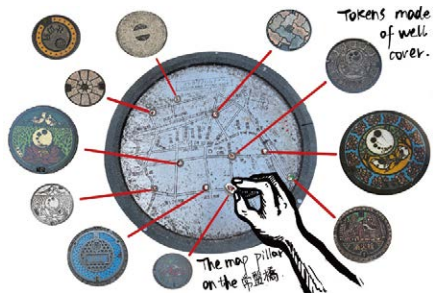
Made to Malfunction in Chiba (千葉で壊れるために生まれた)

サイモン・ウェッテム(イギリス)

素材は、不要になった中古小型家電。作品の一部として利用することで「第二の人生」を与える

展示時間:10:00-18:00

定休日:毎週水曜



11

MAP 1M

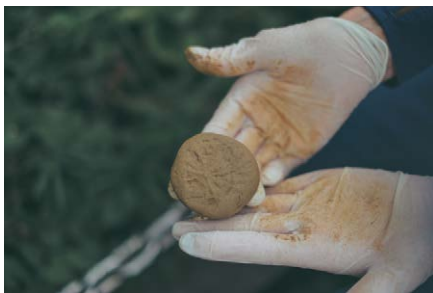
千葉シティゲームウィーク

シー・ユシン(中国)

フィールドワークを重ね、まちなかでプレイする「ゲーム」を創造し、新たなまちの可能性を探る

ゲームの開催日時・場所の詳細は

公式サイトへ



12

MAP 1N

千葉片片採集記

諏訪部 佐代子(日本)

記憶に残したい景色を粘土で拓本に。野焼きで焼成され、自然との繋がりをを感じる立体作品群

展示時間:10:00-18:00

定休日:毎週水曜



13

MAP 1O

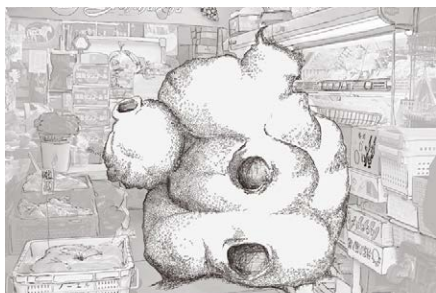
ゴロゴロの風景 2025_Chiba City

地村 洋平(日本)

千葉市で採取した砂埃からガラス製タイヤを制作。市内を引き回り再び都市へ還元していく

展示時間:10:00-17:00

定休日:毎週水曜



14

MAP 1P

DAUB!

水口 理琉(日本)

店舗や家庭から段ボールを譲り受け、痕跡や記憶をたどりながら、「都市の巣」をかたちづくる

展示時間:10:00-18:00

定休日:毎週水曜



15

MAP 1Q

House of Homy

宇治野 宗輝(日本)

旧・診療所を舞台に、千葉市の近代を遡る映像作品とダイナミックなインスタレーションを展開

展示時間:10:00-18:00

定休日:毎週水曜



16

MAP 2A

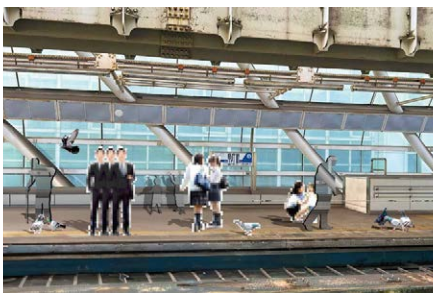
「広告」

箭内 道彦(日本)

公共空間における「広告」と「警告」の関係とは。公共広告のあり方をアートとして問う

屋外常設作品

いつでも鑑賞可能



17

MAP 2B

パラレルワールド

沼田 侑香(日本)

モノレールの未使用ホームで体験する、「日常のバグ」をテーマにしたインスタレーション

展示時間・定休日は千葉都市モノレール

県庁前駅営業日時に準ずる



18

MAP 2C

ちばげい対話の時間

ちくわ部

“ちばしで・くわだて・わになって話す”部活動！さまざまなテーマで対話型イベントを開催

会期中にイベントを実施予定

詳細は公式サイトへ





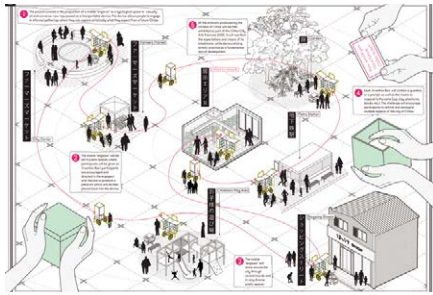
19 MAP 2C

キメラ遊物店／アーツうなぎ 岩沢兄弟(日本)

うなぎ割烹店の跡地がユニークなショップ&拠点
に大変身! 会期中ものづくりイベント等も開催

展示時間:10:00-18:00

定休日:毎週水曜



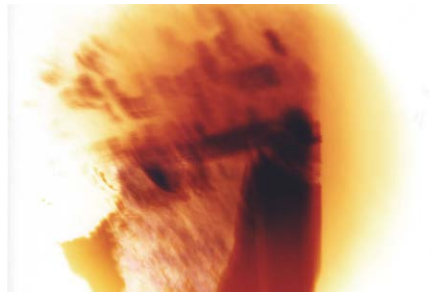
20 MAP 2D

移動式縁側(Mobile Engawa) チャール・チャール・エージェンシー (コロンビア、インド)

ともに関わり合いながらつくる「共創の場」として
千葉駅周辺を中心に「移動式縁側」を展開

展示時間:10:00-18:00

定休日:毎週水曜



21 MAP 2E

Words of Light(光の言葉) 鈴木 のぞみ(日本)

まちなかの「穴」と「光」に着目。ピンホールカメラ
の原理を用いた作品を制作し、旧郵便局に展示

展示時間:10:00-18:00

定休日:毎週水曜



22 MAP 3A

脱皮的彫刻 高嶺 格(日本)

千葉市長ら芸術祭を主催する組織の長、そこに
対峙する市民を石膏で固め、抜け殻を展示する
市役所の開庁時間に準ずるので、
詳しくは公式サイトへ



23 MAP 3A 6A

アートアンデパンダン展 アートアンデパンダン展

出品アーティストは、千葉市で暮らす・働く・学ぶ
人々! 誰もが表現し、参加できる参加型の展覧会
会場により異なるので
詳しくは公式サイトへ



24 MAP 3B

タイムラグ・パーク3 タイムラグ・パーク

ストリートから公共を考える。3つの体験を共有す
るプログラムで、公共空間のシェアを考える試み

イベント詳細は公式サイトへ



25 MAP 3C

わたしの千葉市! テーマパークの模型を作ろう! 栗原 良彰(日本)

市内の人々が制作した「わたしの千葉市」を表す
模型200個がひとつの大きなテーマパークに!

展示時間:9:00-17:00

定休日:毎週水曜 および10/27



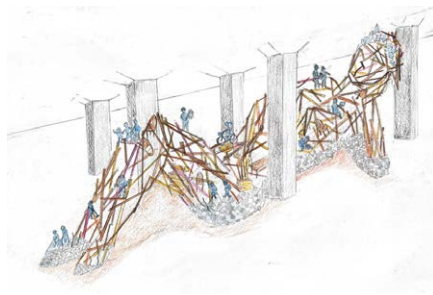
26 MAP 1G 4A

家族との晩ご飯へ贈られる絵画 アリーナ・ブリュミス & ジェフ・ブリュミス (アメリカ)

市内の家族とアーティスト夫婦が「夕食」と「絵画
作品」を交換。交流記録としての写真を展示

屋外常設作品

いつでも鑑賞可能



27 MAP 4C

臥遊(がゆう)-ガード下神殿- 伊東 敏光(日本)

高架下に「神殿」誕生。解体資材や廃棄家具か
らつくられた全長18mの女神像を展示

展示時間:10:00-18:00

定休日:毎週水曜



28 MAP 4E

まちばのまちばり展示 「まちまちいちば」 西尾 美也(日本)

千葉の街場でユニークな服づくり! 「まちまち
テーラー」が人と人の関係を繋げていく

展示時間:10:00-18:00 定休日:毎週水曜

まちまちテーラーの在廊は不定期



29 MAP 4F 5A

景色の変遷における場所性の観測 手と具(日本)

土の採掘跡や採掘質を展示。土を通して見える、
その土地にある本当の景色を掘り起こす

展示時間:10:00-18:00

定休日:毎週水曜



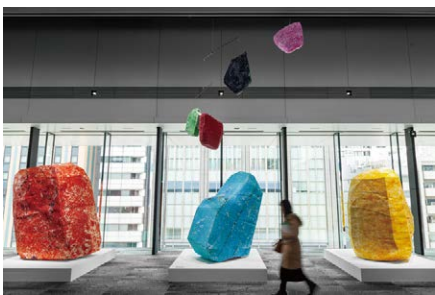
30 MAP 1B 4G

walkingpractice™ code_bridge [spec_chiba] 檜皮 一彦(日本)

古着やPETボトルを再生した素材でスロープを制
作。インクルーシブな地域社会を考える

展示時間:10:00-18:00

定休日:毎週水曜



31 MAP 6B

Giant Micro Plastic 安西 剛(日本)

海岸から採取した「マイクロプラスチック」が大きな彫刻に。環境を考えるアートプロジェクト

展示時間:9:00-17:00 定休日:毎週月曜

※施設開館日時に準ずる



32 MAP 4B 6C 6D

Rift in Repetition 加藤 翼(日本)

団地住民と巨大構造物を“引き興す”パフォーマ
ンスを実施。関係性をつむぐ試みの記録展示

展示時間:10:00-18:00

定休日:毎週水曜



33 MAP 0A

天馬船プロジェクト2025/花見川 天馬船プロジェクトチーム

小型の木造船を花見川に浮かべ、流れていく様
子を楽しむ。ドネーション型タイムアウトレース

開催日:11/9 ※雨天時11/30

開催時間:10:00-12:00



34

街に巡る優しさ チャン・ジェ(リビルド・ラボ)(中国)

巡回する仮設の黒板で個人の体験や励ましの言
葉を共有し、前向きなエネルギーを届け合う

黒板の巡回場所・期間の詳細は
公式サイトへ



35 MAP 0C

今昔絵有動物借景 TMPR(日本)

千葉市動物公園を舞台に、動物たちがARで展
示される!? 文化的資産とテクノロジーの融合

展示時間:9:30-16:30 定休日:毎週水曜

※施設開館日時に準ずる



36

おともといっしょ 西原 珉(日本)

こども病院でアートを通じた癒しと交流の機会を
創出。病院で過ごす人に向けたプロジェクト

入院・通院患者の方向けのため、
一般の方は来場・鑑賞不可



地域の可能性をひらく 参加型アートプロジェクトの祭典

千葉国際芸術祭は、3年に1回開催されるトリエンナーレ方式の芸術祭です。初回となる2025年度は、「ちから、ひらく。」をコンセプトに国内外32組のアーティストによる参加型アートプロジェクトを実施。

2025年4月よりワークショップやリサーチなどさまざまな形でアーティストと市民が協働し、千葉市内各所で関係を紡いできました。集中展示・発表期間では、活動の成果を発表します！

参加してみる？ 会期中のイベント情報

その他のイベントや詳細情報は公式サイトでご確認ください >



ちばげい対話の時間 ⑱ ちくわ部	9/27(土)、10/9(木)	MAP 2C
公式？ 非公式？「なんでも公式グッズ」にしよう！ ワークショップ ⑲ 岩沢兄弟	10/10(金)、13(月・祝)、11/8(土)、9(日)	MAP 2C
総合ディレクターと巡るちばげいツアー ● 中村 政人	10/12(日)、25(土)、11/3(月・祝)	MAP 各所
レディオウェーブ・サウンドスケープ！-見えない電波の音風景を聴く- ⑳ 上野 悠河	10/25(土)	MAP 1K
かえっこバザールinそごう千葉店 ㉑ 藤 浩志	11/15(土)	MAP 1C
ライブイベント「Play with タンスロボ」 ㉒ 宇治野 宗輝	11/22(土)	MAP 1Q

PICK UP 01 千葉国際芸術祭 地域リーダーズ おすすめマップ

ランチやカフェ、お土産など、芸術祭と一緒に千葉市を楽しんでみませんか？ 千葉市近郊で暮らす芸術祭の運営チーム「地域リーダーズ」が選んだ、おすすめスポットをGoogleマップで公開中。



QRコードから
チェック！ ➡



PICK UP 02 モノレールで芸術祭を巡ろう！ ホリデーフリーきっぷ 発売中

千葉都市モノレールでは、土・日・祝祭日に使えるお得な「ホリデーフリーきっぷ」(大人630円 小児320円)を発売中。芸術祭オリジナルデザイン版も限定5,000枚で登場しました！ 市内公共施設の入園料・入館料が割引になる特典も。ぜひモノレールで各会場を巡ってみてください！



詳しくは千葉都市モノレール
千葉みなと・千葉・都賀・千城台の
駅窓口にてお問い合わせください。

千葉国際芸術祭2025 公式サイト
<https://artstriennale.city.chiba.jp>



📷 公式 Instagram
@chibacity_art_triennale2025



📍 千葉国際芸術祭2025
X @ccat_2025



Mikey

京成バス

京成バス
千葉セントラル

京成バス
千葉イースト

NISHICHIBA RESIDENCE AVENUE

1000 CITY 株式会社
千葉センシティ



NISHIO

CHIBA
UNIVERSITY

独立行政法人都市再生機構 / 千葉都市モノレール株式会社 / 株式会社トミオ / 塚本総業株式会社

[会期] まちなかりサーチ・制作期間:2025年4月-9月中旬 / 集中展示・発表期間:2025年9月19日(金)-11月24日(月・振休) / 振り返り期間:2025年12月

[お問い合わせ] 千葉国際芸術祭実行委員会事務局 (千葉市市民局生活文化スポーツ部文化振興課内)

Tel: 043-245-5961 Mail: chiba-city-triennale@city.chiba.lg.jp



令和7年度 文化庁 文化芸術創造拠点形成事業

